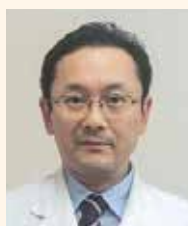


特別講演

肺がんの危険因子。

COPD[※]って知ってますか？

※COPD…慢性閉塞性肺疾患。たばこ煙を主とする有害物質を長期間吸入することによって生じる肺の炎症による病気。



[講師]

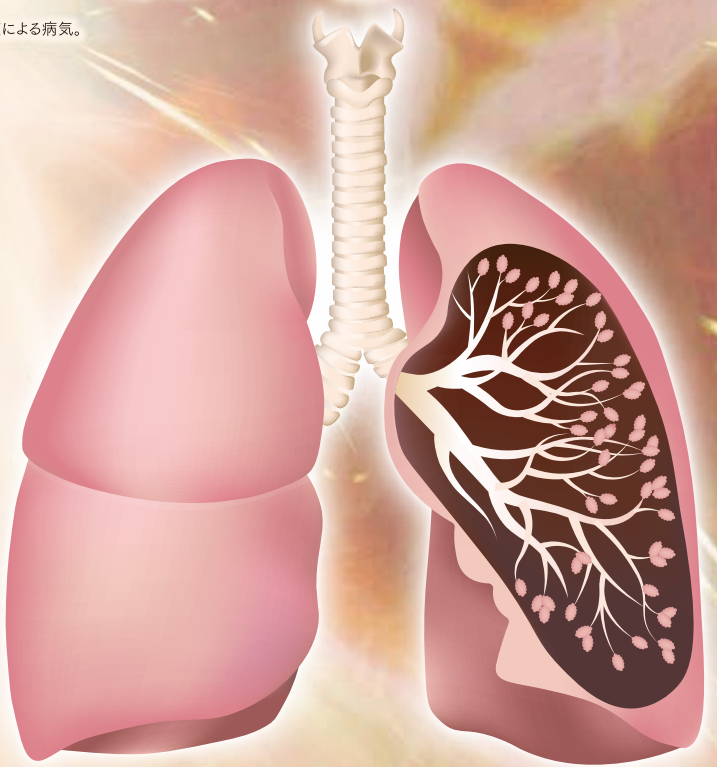
福島県立医科大学
呼吸器内科学講座 主任教授

しば た よう こう
柴田 陽光 先生

- 略歴**
- 平成 3年 3月 山形大学医学部卒業
 - 平成 7年 3月 山形大学大学院医学研究科修了
 - 平成 7年 4月 山形大学医学部附属病院医員
 - 平成 7年 7月 山形県立日本海病院内科医師
 - 平成10年 5月 米沢市立病院内科医長
 - 平成11年 3月 米国Cincinnati Children's Hospital Medical Center, Division of Pulmonary Biology, Research fellow
 - 平成13年 7月 山形大学医学部附属病院検査部助手
 - 平成18年 4月 山形大学医学部附属病院第一内科講師
 - 平成22年 4月 山形大学医学部附属病院第一内科病院教授
 - 平成28年 4月 山形大学医学部附属病院第一内科副科長
 - 平成29年 8月 山形大学医学部附属病院第一内科科長
 - 平成29年12月 福島県立医科大学医学部呼吸器内科学講座教授

[専門医・指導医]

- 日本内科学会認定医 ●日本呼吸器学会専門医
- 日本がん治療医認定機構認定医 ●日本呼吸器学会指導医
- 日本内科学会総合内科専門医



いわき市立総合磐城共立病院 地域がん診療連携拠点病院

第8回 市民公開講座

入場無料

[日時]

平成30年 **3/18日** 14:30~15:50※開場14:00

[場所] いわき市総合保健福祉センター 多目的ホール

●難聴や耳に障がいがある方を対象とした要約筆記を実施いたします

[主催] いわき市立総合磐城共立病院

